

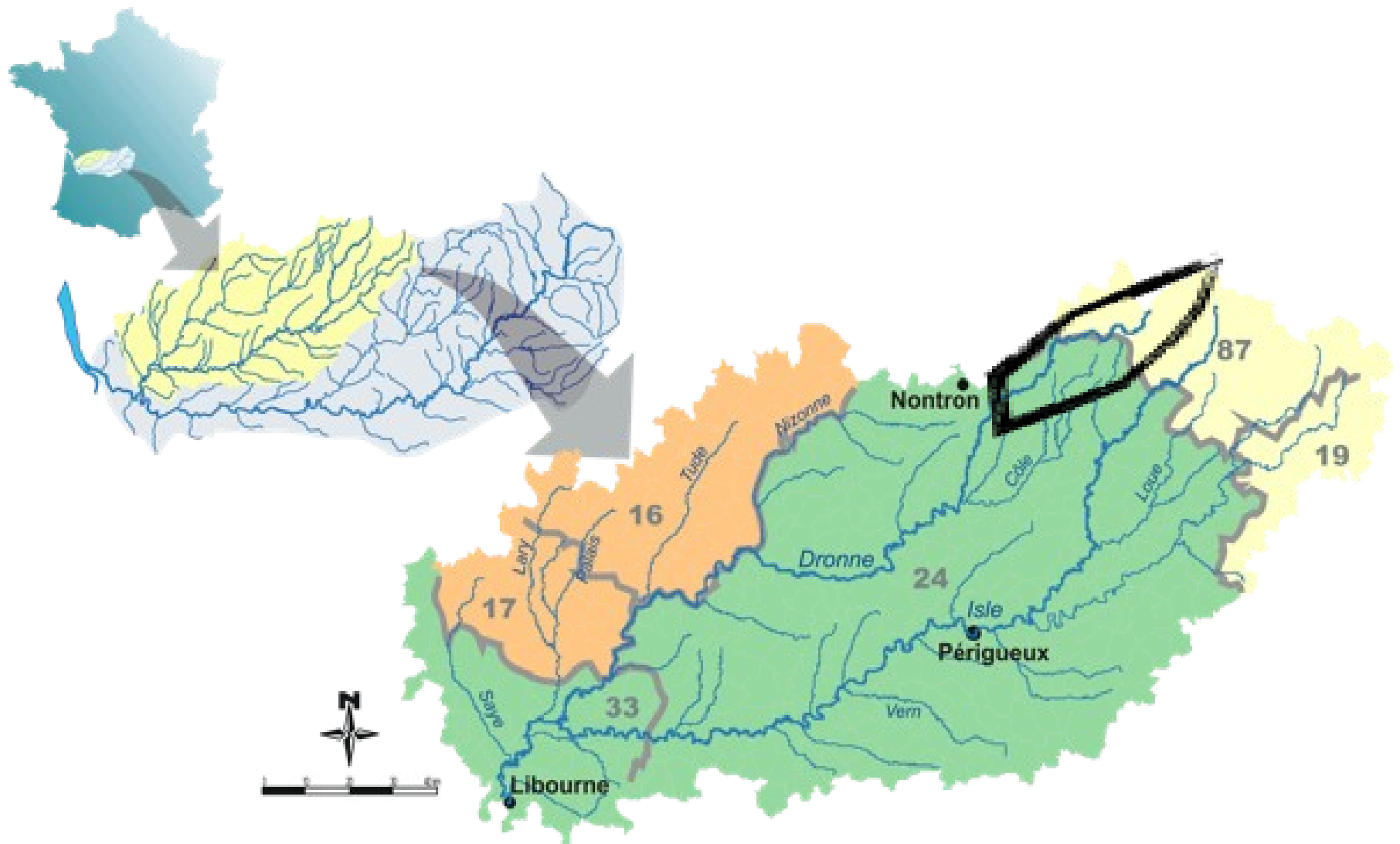
# 8<sup>ème</sup> FORUM RIVIÈRES *LATHUS, le 15 novembre 2013*



**La Haute-Dronne,  
rivière  
candidate  
au label Rivières  
Sauvages.**



# SITUATION DE LA DRONNE

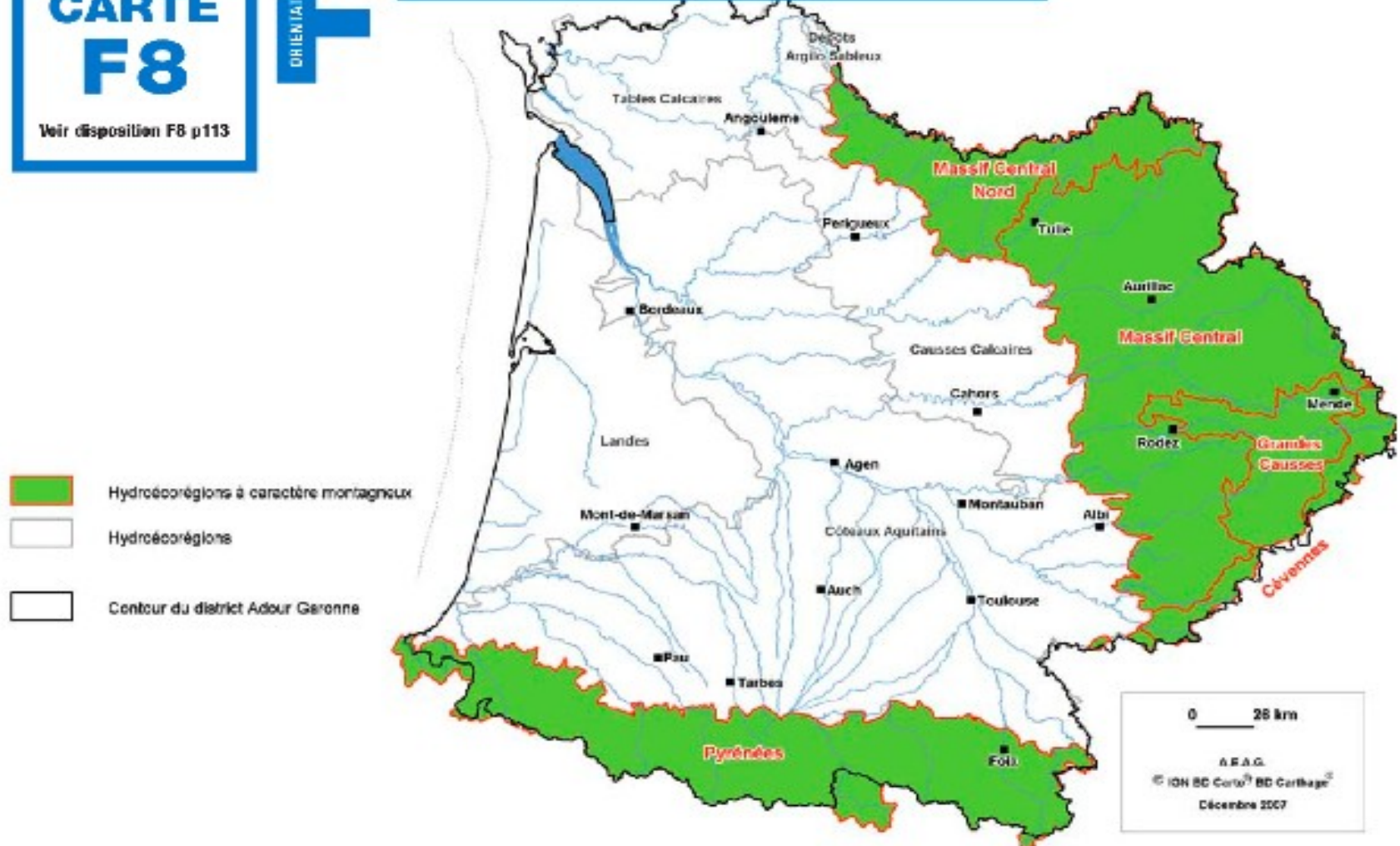


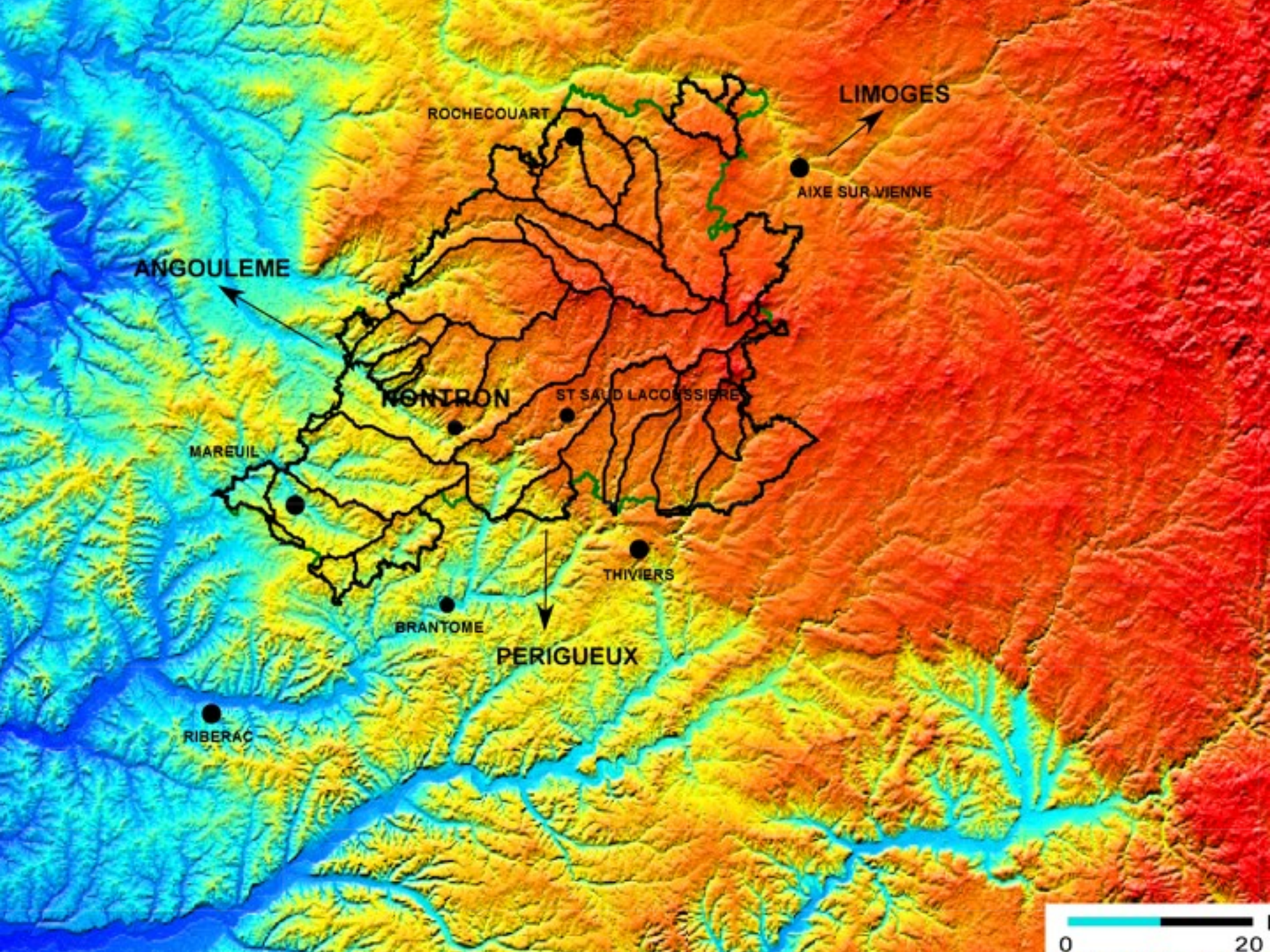
# SITUATION SUR LE BASSIN ADOUR GARONNE

**CARTE  
F8**  
Voir disposition F8 p113

ORIENTATION  
**F**

## HYDROCORÉGIONS À CARACTÈRE MONTAGNEUX





ANGOULEME

ROCHECOUART

LIMOGES

AIXE SUR VIENNE

NONTRON

ST SAUD LACOMESSIERE

MAREUIL

THIVIERS

BRANTOME

PERIGUEUX

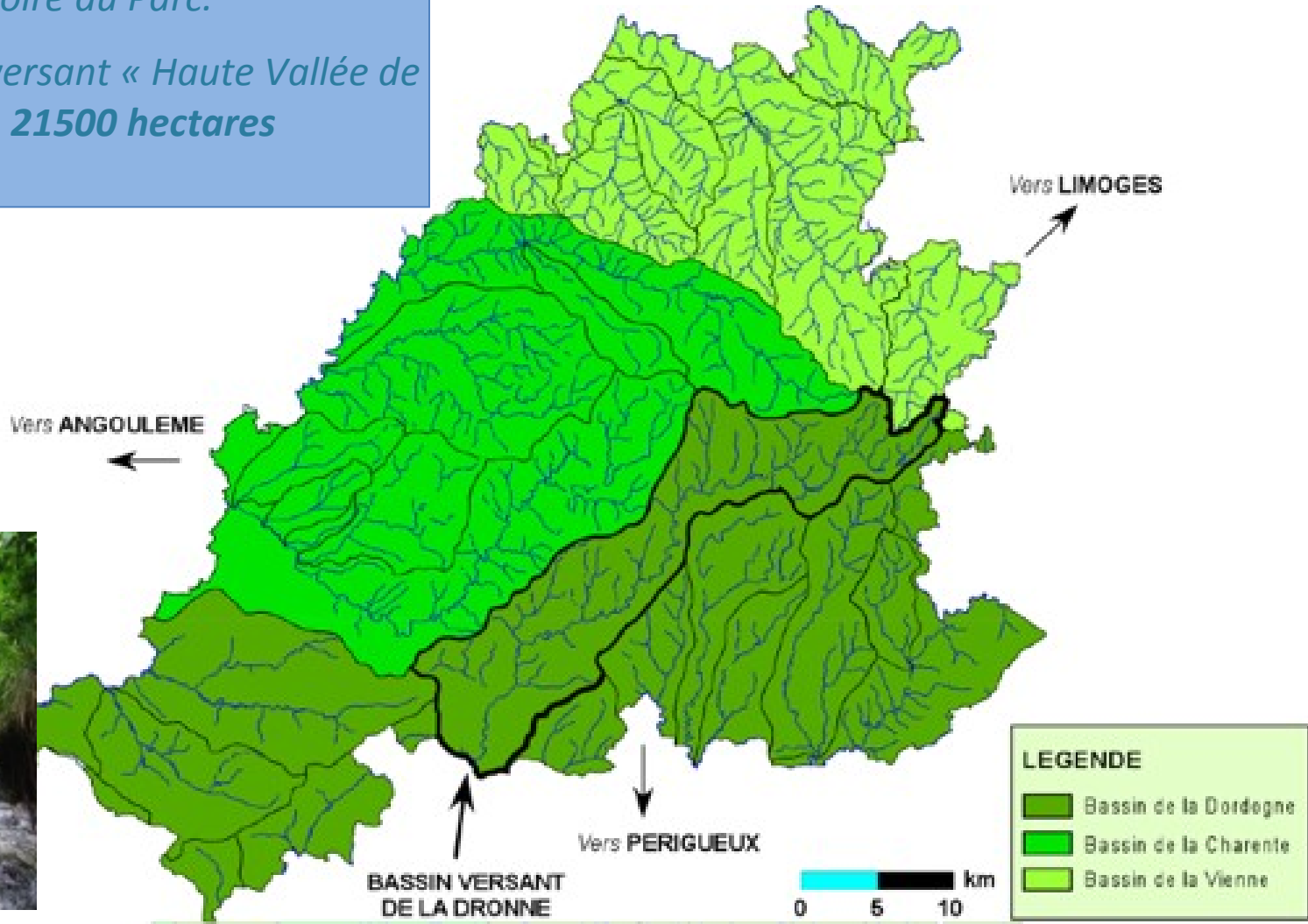
RIBERAC



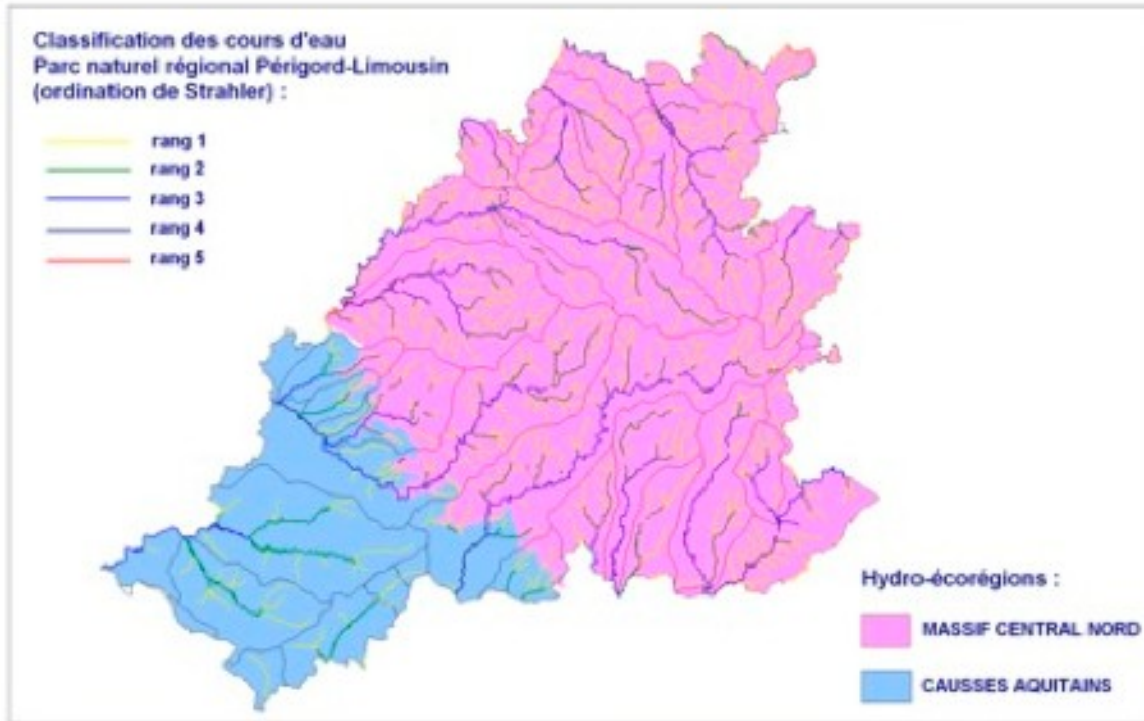
# LES GRANDS BASSINS DU TERRITOIRE

**PARTIE ADOUR GARONNE** : Les bassins versants de la Dordogne et de la Charente représentent **1475 km<sup>2</sup> des 1857 km<sup>2</sup>** soit **80 %** du territoire du Parc.

Superficie du bassin versant « Haute Vallée de la Dronne » = **21500 hectares**

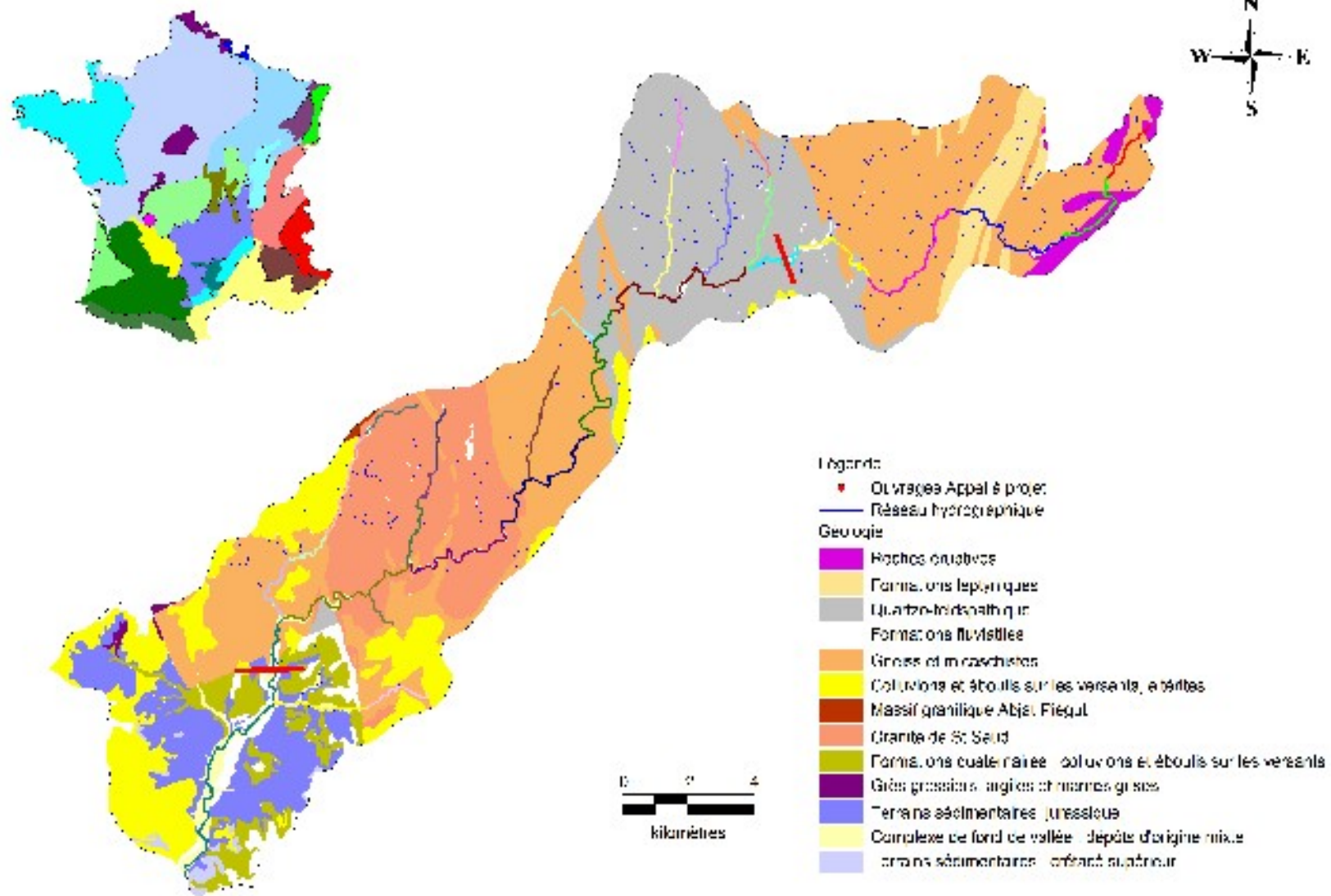


# LE RÉSEAU HYDROGRAPHIQUE



Rang de Strahler	RESEAU HYDROGRAPHIQUE SUR LE PARC NATUREL REGIONAL PERIGORD-LIMOUSIN			
	Bassin versant de la Charente	Bassin versant de la Dordogne	Bassin versant de la Vienne	Total
Superficie (hectares)	64 361	75 447	38 237	178 045
Linéaire de cours d'eau (kms)	730	644	482	1 856
Densité de drainage (km/km <sup>2</sup> )	1,13	0,85	1,26	1,08
<b>Rang 1</b>	48 %	47 %	66 %	54 %
<b>Rang 2</b>	24,30 %	28,60 %	14,90 %	22,60 %
<b>Rang 3</b>	23,10 %	21,60 %	13,90 %	19,50 %
<b>Rang 4</b>	4,25 %	2,80 %	4,20 %	3,75 %
<b>Rang 5</b>	0,35 %	0	1 %	0,45 %

# LINEAIRE PROPOSÉ



# HABITATS



## Granite et Gneiss

=

- fort métamorphisme /résistance à l'érosion
- une pente importante (chaos granitique)
- Faciès d'écoulements avec dominance de radiers à blocs (affleurement rocheux)

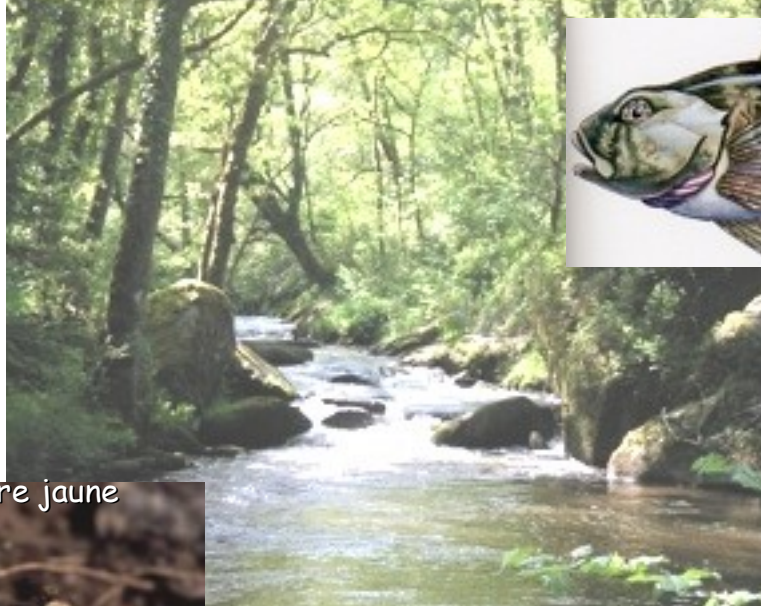
## Micaschistes

=

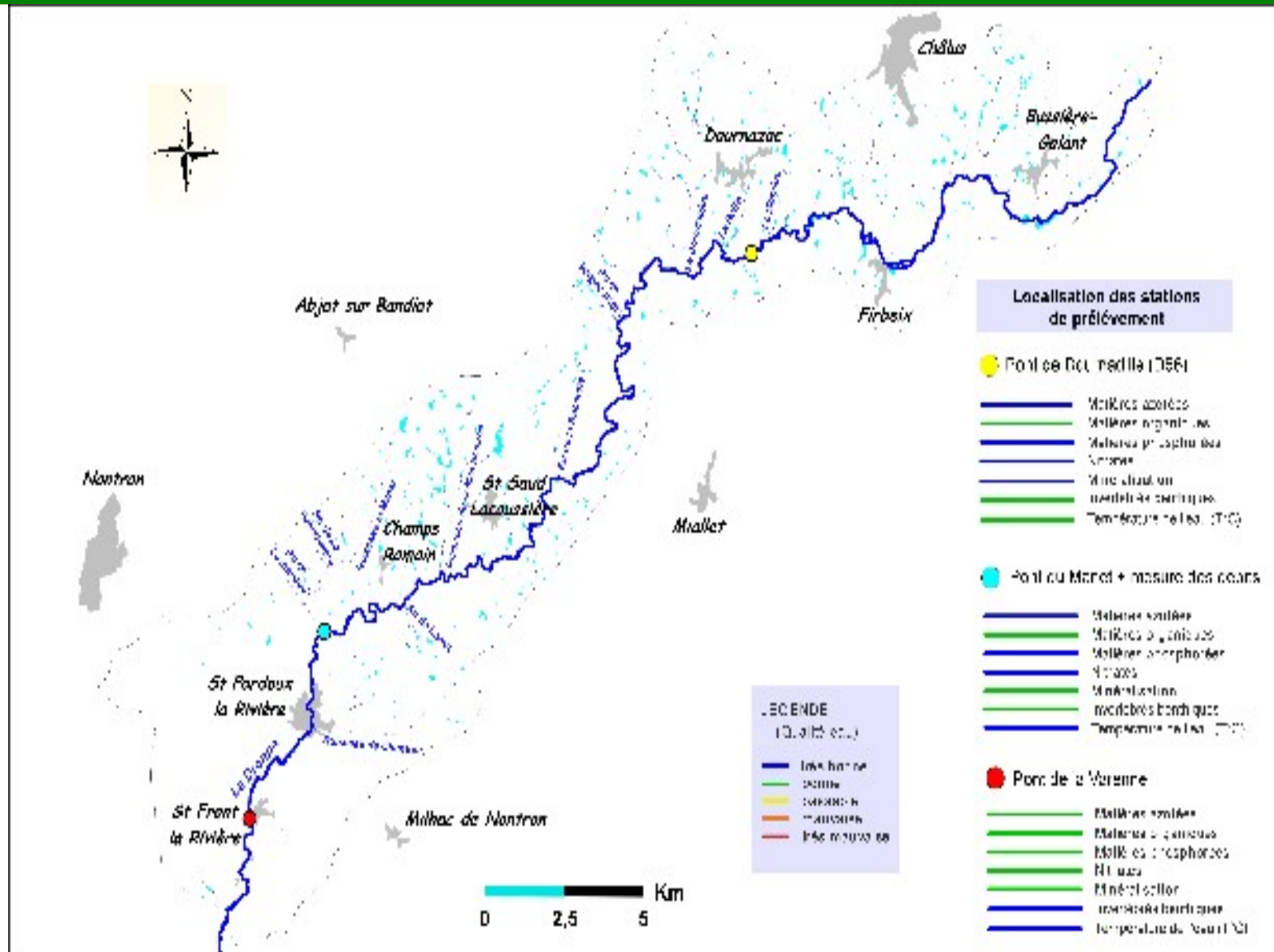
- + faible résistance à l'érosion de la roche
- une pente plus faible (gorges)
- Faciès d'écoulements avec alternance de plat lentique / lotique conditionné par la présence de seuil naturel (dalles).



# FAUNE PATRIMONIALE



# QUALITÉ DE L'EAU



# HABITATS



*Les sources*





*Cours amont : grand plan d'eau en barrage de la vallée*

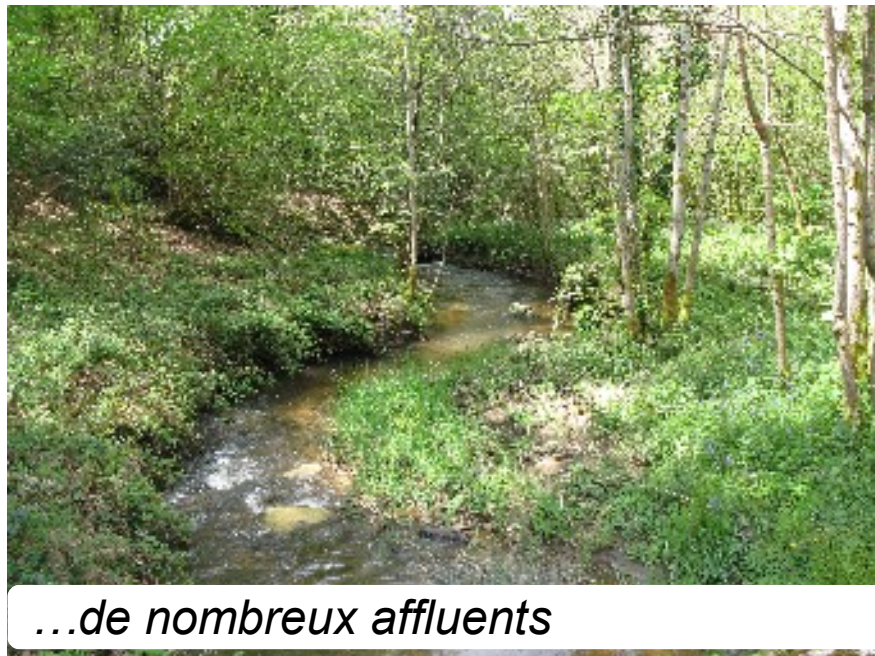
# LINÉAIRE PROPOSÉ



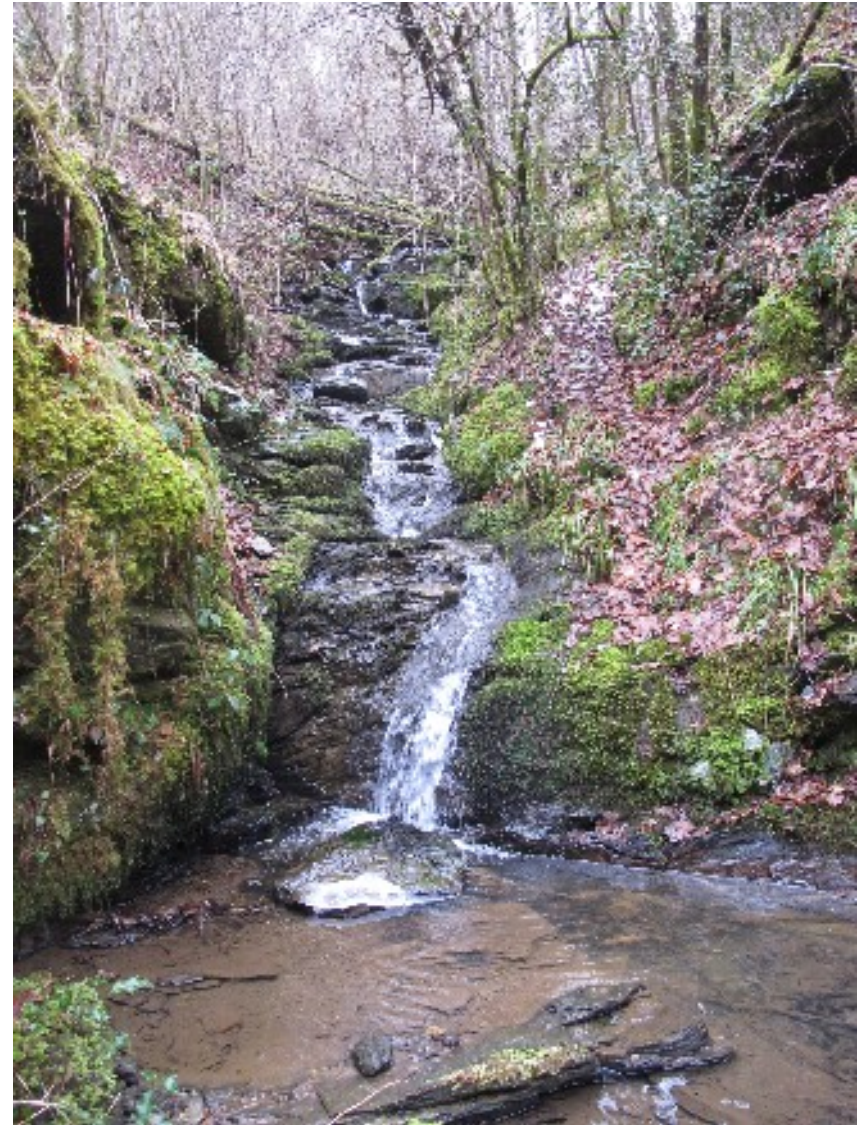
*Cours amont : massif quartzo feldspathique*



*Cours amont : forêt galerie*



*...de nombreux affluents*

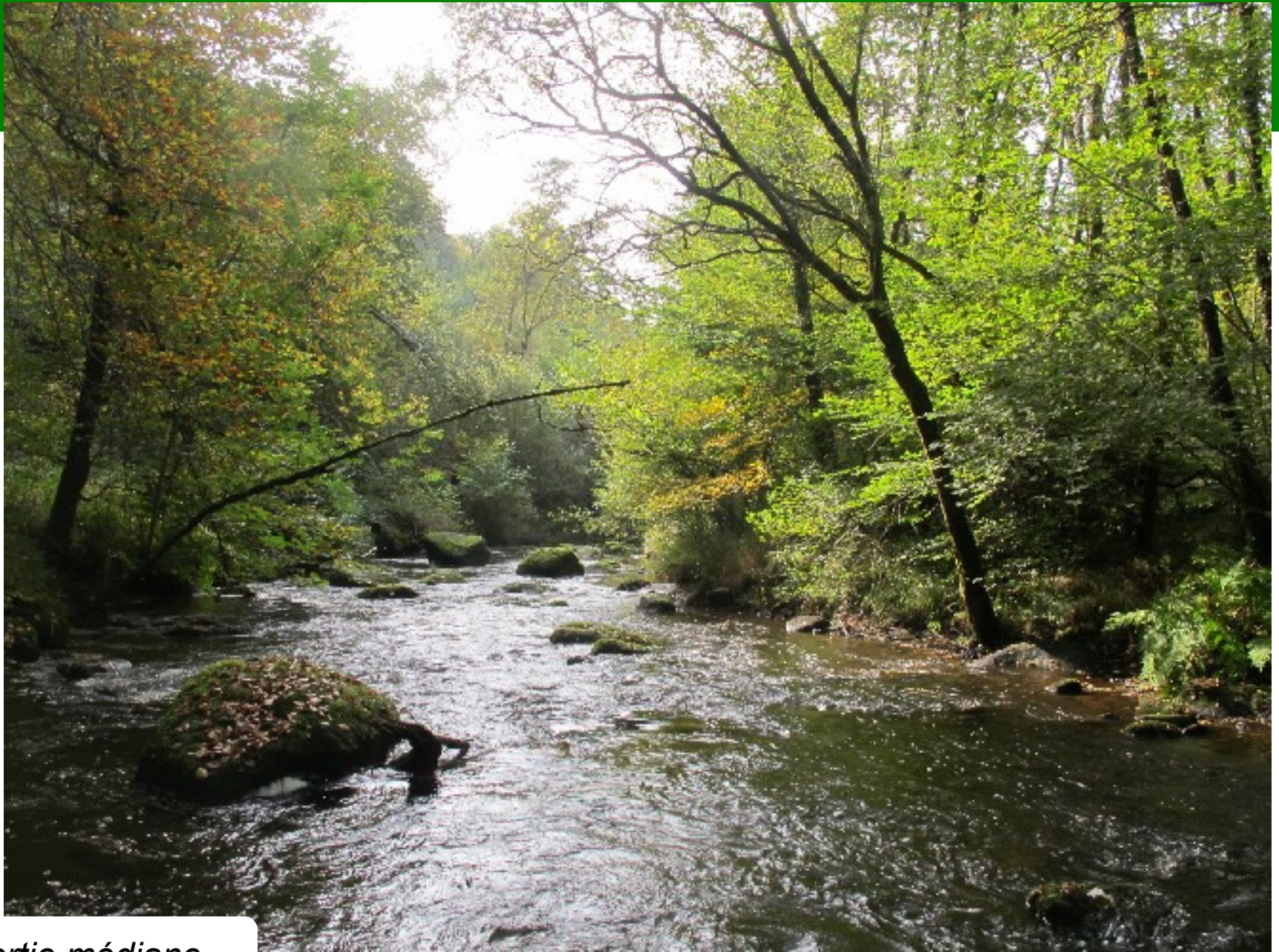




*partie médiane*







*partie médiane*





*aval linéaire proposé à la labellisation*





*aval linéaire proposé à la labellisation*

LINÉAIRE PROPOSÉ À LA LABELISATION : 33,5 KM

STRUCTURE PORTEUSE : PARC NATUREL REGIONAL PERIGORD-LIMOUSIN

# RESULTAT DU TEST

Thématiques	Résultats obtenus	Critère déclassant
Hydromorphologie et habitats	41 / 53 pts	<b>Impact des retenues de seuils et barrages</b>
Occupation des sols et activités en fond de vallée	5 / 5 pts	-
Qualité de l'eau	18 / 20 pts	Micro-polluants (présence d'arsenic / Massif central)
Biodiversité	12,5 / 15 pts	Indice IPR
Fréquentation humaine en haute saison	6,25 / 7 pts	-
Occupation des sols et activités du bassin versant	2 / 3 pts	Cheptel bovin présent
Espèces et gestion des milieux remarquables	3 / 4 pts	absence d'APB sur espèce remarquable (MM)

**Note finale : 88,75 points**

**Labellisation au niveau 2 loutrons**



Deuxième appel à projets 2011-2013 du MEDOTL et de la DATAR à destination des PNR  
 Dossier de candidature du Parc naturel régional Périgord-Limousin

## Démarches préparatoires à la restauration de la continuité écologique du réseau hydrographique de la Haute Dronne

Projet se rapportant à l'axe 1 de l'appel à projet : « Favoriser, en soutenant une multitude d'acteurs locaux, les démarches concertées fédératrices d'acteurs »



Document en PDF sur : [www.pnrpl.com](http://www.pnrpl.com)  
 Les DARES Municipales et Intercommunales de la Haute Dronne de la Région de la Haute Dronne

Appel de candidatures pour l'axe 1 de l'appel à projets MEDOTL/DATAR à destination des PNR de la Région de la Haute Dronne de la Région de la Haute Dronne - PNR de la Haute Dronne - PNR de la Haute Dronne - PNR de la Haute Dronne



Projet LIFE 1 Nature  
 LIFE13 NAT/FR/000506  
**Préservation de *Margaritifera margaritifera* et restauration de la continuité écologique de la Haute Dronne**

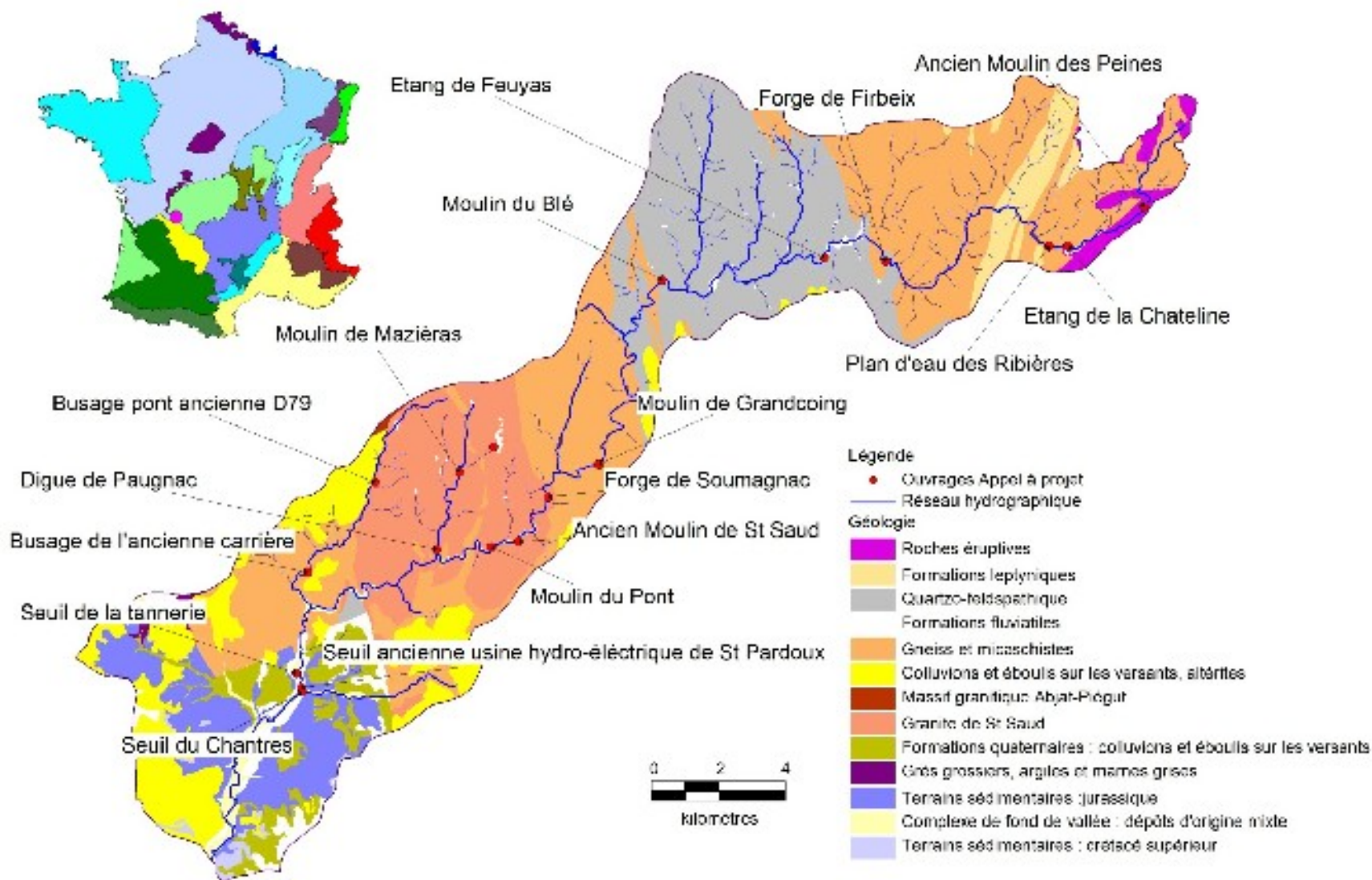


Parc Naturel Régional Périgord-Limousin

Université bordelaise I - UMR 1365 L'UDC - Equipe Ecologie Aquatique - Archéon

Juin 2013

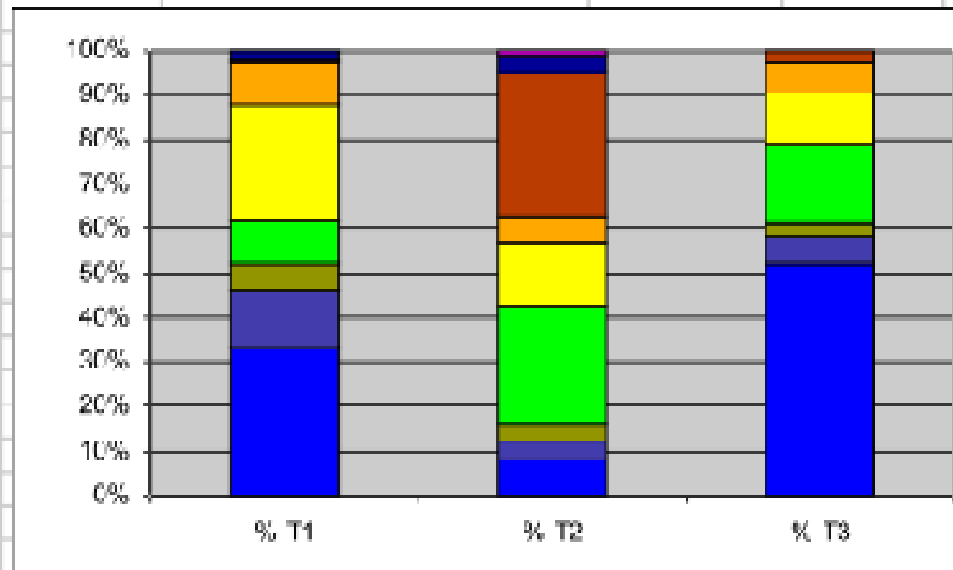
# Ouvrages concernés par le projet





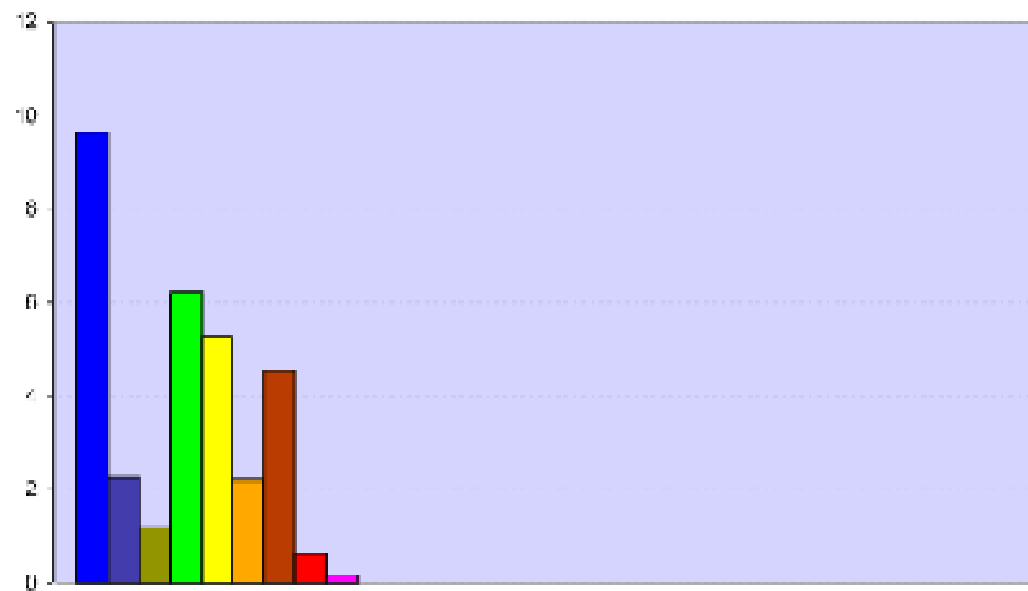
# ETUDES/POTENTIALITES

RECAPITULATIF DES FACIÈS SUR LA DRONNE	Faciès d'écoulement	% T1	% T2	% T3	Faciès
	Chenal lentique	33,4	8	50,7	93
	Chenal lotique	12,9	4	5,3	79
	Mouille	5,6	3,7	2,4	93
	Plat lentique	9,4	27	17,9	200
	Plat lotique	26,7	14	12	160
	Radier	9,15	5,9	6,48	120
	Radier à blocs	0,65	32,4	2,82	150
	Rapide	2,2	3,5		77
	Cascade-baignoire / fosse de dissipation		1,5		3
<b>Total des faciès par tronçon</b>	<b>291 faciès</b>	<b>490 faciès</b>	<b>190 faciès</b>	<b>900 faciès</b>	

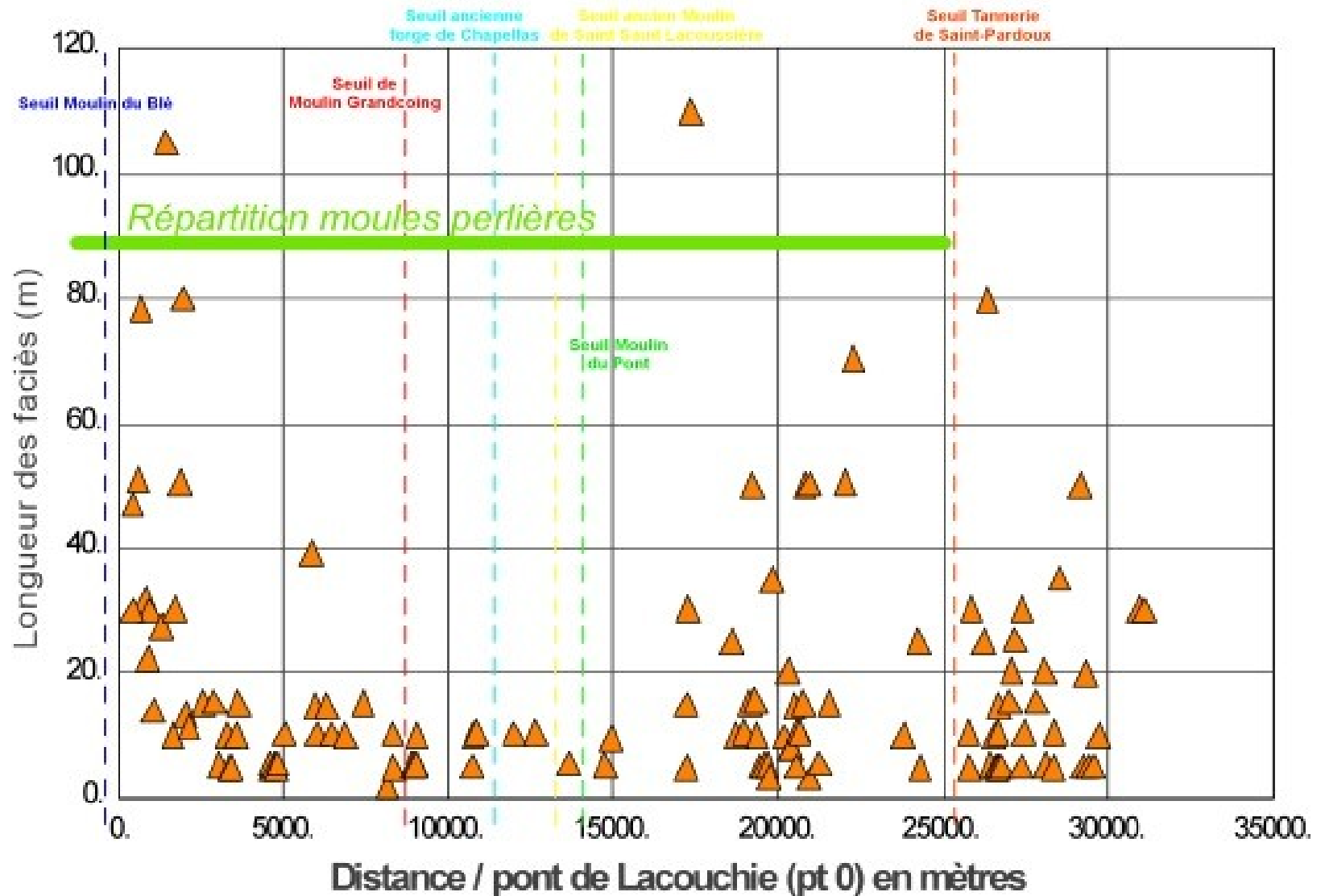


# ETUDES/POTENTIALITES

FACILES	Largeur lit	GLL	GLD	MO	PLE	PLD	RA	RAD	RAI*	UBA
superficie T1	8 metres	2,7 ha	1,03 ha	0,44 ha	0,75 ha	2,13 ha	0,73 ha	0,052 ha	0,17 ha	-
superficie T2	10 metres	1,03 ha	0,53 ha	0,46 ha	0,5 ha	1,81 ha	0,76 ha	4,2 ha	0,46 ha	0,19 ha
superficie T3	12 metres	5,89 ha	0,71 ha	0,27 ha	2 ha	1,35 ha	0,75 ha	0,32 ha	-	-
Superficie totale des différents types de faciès sur la Dronne (en ha)		9,62	2,27	1,19	6,25	5,29	2,22	4,67	0,63	0,19



## Répartition du faciès "radier"



Longueur moyenne: 19 m

Longueur minimum: 2 m

Longueur maximum: 110 m

MERCI DE VOTRE ATTENTION

